

## 「空き家あんしんサポート」の提供開始およびキャンペーンの実施

2020年12月22日  
北陸電力送配電株式会社

当社は、本日（12月22日）より、新サービス「空き家あんしんサポート」の提供を開始いたします。また、本サービスの開始に合わせて、キャンペーンを実施いたします。

当社は、「地域の課題解決」に資する新サービスとして「空き家あんしんサポート」の提供開始に向け、準備を進めてまいりました。（11月25日お知らせ済み）

前回のお知らせ以降、サービスに関するお問合せをいただくなど、反響をいただいております。

本サービスについて、このたび準備が整ったことから、本日より、サービスの提供を開始いたします。合わせて、キャンペーンを実施いたします。

### ■お申込み条件

- ・北陸エリア<sup>\*</sup>に空き家を所有しているお客さま  
※ 富山県・石川県・福井県（一部を除く）・岐阜県の一部が対象
- ・当社とお客さまで現地立会いのうえ、安全性を確認できた物件

### ■お申込み方法

- ・ご希望の方は当社HPお申込みフォームより必要事項をご入力ください。
- ・当社にて内容確認後、建物確認に立会いいただく日時調整のご連絡をいたします。  
（当社HP）[http://www.rikuden.co.jp/nw\\_akiya/](http://www.rikuden.co.jp/nw_akiya/)

### ■キャンペーン内容

実施期間：2020年12月22日～2021年3月31日

概要：期間中、本サービスにご加入いただいたお客さま全員にQUOカード（3,000円分）をプレゼント

当社は、今後も電力設備など持ち得る経営資源を最大限活用した新サービスや新規事業など、事業領域の拡大に向けて挑戦してまいります。

以上

別紙：「空き家あんしんサポート」のお申込みおよびキャンペーンについて

# 「空き家あんしんサポート」のお申込み およびキャンペーンについて

2020年12月22日



北陸電力送配電キャラクター  
そなた

未来へ、めぐらせる。

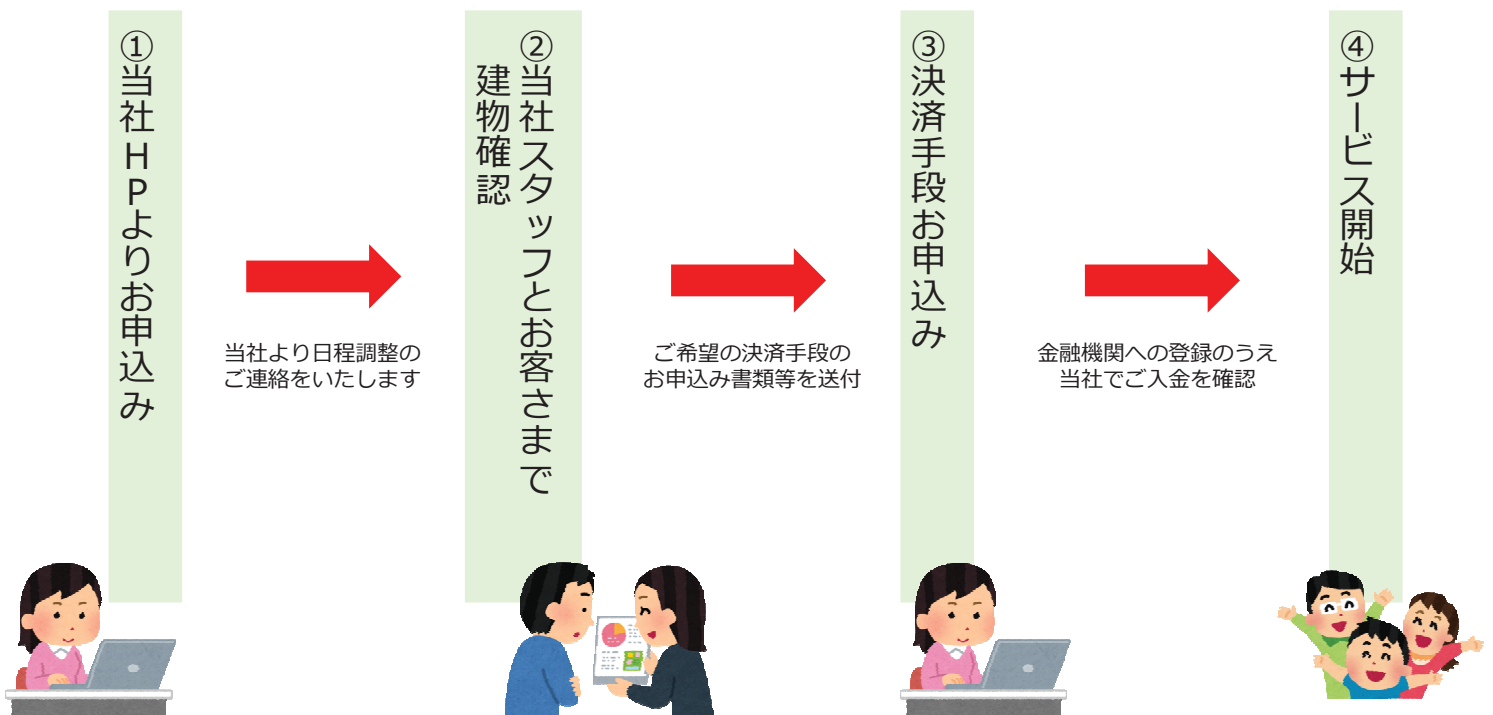


©2020 |Hokuriku Electric Power Company, All Rights Reserved.

## 1. お申込みからサービスインまでの流れ

2020年12月22日よりお申込み受付を開始いたします。

### <お申込みの流れ>



## 2. お申込み方法

### ①当社HPよりお申込み ([http://www.rikuden.co.jp/nw\\_akiya/](http://www.rikuden.co.jp/nw_akiya/))

当社HP「空き家あんしんサポート」内の[お申し込みフォーム](#)よりお申込みください。  
空き家のご住所や、希望決済手段等をご入力ください。



### ②当社スタッフとお客さまとの建物確認

サービス内容のご説明や建物の状態、お客さまのご要望を確認いたします。

※お時間は60分～90分程です

※建物の状態によりサービスをお断りする場合がございます



サービスのご提供が可能な場合、お客さまへ決済手段のお申込みをさせていただきます

## 2. お申込み方法

### ③決済手段のお申込み

当社でご入金確認後、毎月のサービス実施日についてご案内いたします。

なお、決済手段により、確認にお時間を要す場合がございますのでご了承ください。

<決済手段>

	お申込み方法	サービスインまでの目安 (最短)
クレジットカード払い	WEB上で登録	お申込みの翌月
口座振替	申込書記入後 当社へ郵送	お申込みの翌々月



入金確認後、サービス開始です!!

### 3. サービス内容

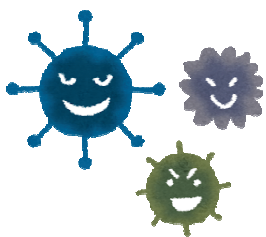
- ・訪問頻度 月に1回
- ・内 容 内観・外観の確認、ポスト清掃、通気、簡易清掃、通水、報告書作成・送付
- ・対象地域 北陸電力送配電エリア（富山県、石川県、福井県（一部を除く）、岐阜県の一部）
- ・利用料金 月額6,000円（税抜）

#### （参考）サービス実施イメージ

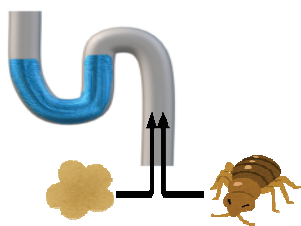


### 4. こんなお悩みを解決します!!

湿気による家屋の傷みが  
気になる（カビ・シミ）



臭気・虫の発生が  
気になる



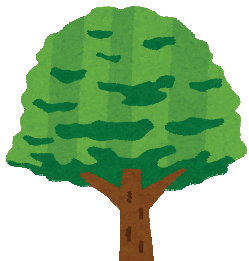
チラシが溜まり、空き巣に  
狙われないか心配



お家から空き家まで距離が遠く  
定期的に訪問できない



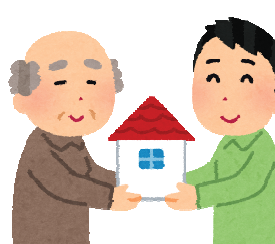
庭木がお隣に迷惑になって  
いないか気になる



街の景観を壊していないか  
心配である



いずれ相続を考えているので  
大切に維持したい



急に家を空けることになり  
管理を頼める人がいない



北陸電力送配電の「空き家あんしんサポート」サービスが、お客さまのお悩みを解決します!!

## 5. キャンペーン内容

新サービス開始に伴いキャンペーンを実施いたします!!

期間	2020年12月22日（火）～ 2021年3月31日（水）
対象条件	上記期間中に「空き家あんしんサポート」にご加入いただいたお客さま全員
特典内容	QUOカード3,000円分プレゼント
応募方法	本キャンペーンへの応募は不要です（自動エントリー）
特典進呈方法	お客さまのお住まいのご住所宛に郵送でお送りいたします ※特典は、サービスご加入月の翌月に進呈予定



## 6. お問い合わせ先

「空き家あんしんサポート」に関するお問い合わせは下記までお願いいたします。

北陸電力送配電株式会社 ネットワークサービスセンター

**0120-837119**

(24時間対応)

**[akiya@nw.rikuden.co.jp](mailto:akiya@nw.rikuden.co.jp)**

(夜間や土・日・祝日・年末年始のお問い合わせは、翌営業日以降に対応させていただきます。)



未来へ、めぐらせる。

